



เครื่องอัดฟางก้อนกลม

ROLLANT (โรลแลนท์)

CLAAS | | | | |

ขอต้อนรับเข้าสู่โลกของ CLAAS (คลาส)

ถึงเวลาแล้วที่คุณต้องเก็บเกี่ยวความสำเร็จเพื่อตอบแทนความพยายามของคุณ เก็บเกี่ยวสิ่งที่คุณได้หว่านไว้ ที่คุณต้องออกไปทำงานวันแล้ววันเล่าในไร่นา ต้องเดินรยยาวตลอดแถว การกลับรถที่หัวแปลง หรือการที่ต้องทำงานบนพื้นที่ลาดชัน ทุกขั้นตอนของคุณจำเป็นต้องมีการสนับสนุนตลอดเวลาในการทำงาน ซึ่งแน่นอนว่าต้องมาจากพันธมิตรที่คุณไว้วางใจได้

การลงมือทำงานให้สำเร็จคือเป้าหมายของคุณและเป็นสิ่งที่คุณขับเคลื่อนเราตลอดเวลา เพราะเครื่องอัดฟางก่อนกลมรูน CLAAS ROLLANT (คลาส โรลแลนท์) นอกจากการทำงานยอดเยี่ยมแล้ว เครื่องอัด ROLLANT (โรลแลนท์) ยังเป็นนักเล่นที่คุณต้องการให้เป็นสมาชิกในทีมของคุณอีกด้วย ด้วยการใช้งานที่ง่าย ให้ผลผลิตสูง และเหนือกว่าสิ่งอื่นใดคือความเสถียรเต็มรูปแบบ ทำให้คุณมั่นใจได้ว่าจะพาคุณไปสู่ความสำเร็จ เพื่อผลลัพธ์ที่ดีกว่า



ROLLANT (โรลแลนท์) จาก CLAAS (คลาส)	2
ประวัติ	4
ภาพรวม	6
ชุดบีคัพหรือชุดเก็บหญ้า	8
ระบบป้อนฟาง	10
ROTO CUT Heavy Duty (โรโต คัท เฮฟวีดิวตี้)	12
ห้องอัดก้อน	14
MAXIMUM PRESSURE SYSTEM	16
การห่อ	18
ระบบส่งกำลังแบบ Heavy Duty (เฮฟวีดิวตี้)	20
รายละเอียดเทคโนโลยี	22
แนวความคิดการออกแบบเครื่องห่อ UNIWRAP (ยูนิวราป)	24
ROLLANT 520	26
ROLLANT 540	28
การปฏิบัติการ	30
CEMIS 700	32
การบำรุงรักษา	36
CLAAS Service & Parts (คลาสเซอร์วิสแอนด์พาร์ท)	38
ข้อมูลจำเพาะ	40

ความสำเร็จในทุกด้าน: ด้วย ROLLANT (โรลแลนท์) จำนวน 100,000 เครื่อง



ROLLANT (โรลแลนท์) ชนิดห้องอัดแบบคงที่ที่ได้รับการพัฒนาในปี 1976

ROLLANT (โรลแลนท์) เป็นเครื่องอัดก้อนกลมรุ่นแรกที่คลาสเปิดตัวในปี 1976 ตั้งแต่นั้นมา โรงงานในเมือง Metz ประเทศฝรั่งเศสได้ผลิตเครื่องอัดรุ่น ROLLANT (โรลแลนท์) มาแล้วถึง 100,000 เครื่อง

ชื่อเสียงของรุ่น ROLLANT (โรลแลนท์) ได้รับการพิสูจน์และยอมรับมาแล้วทั่วโลก ไม่ว่าจะใช้ในการอัดฟาง หญ้าแห้ง ไซเลจ ข้าวโพด หรือฝ้าย ก่อนอัดจากรุ่น ROLLANT (โรลแลนท์) สามารถตอบสนองความต้องการของลูกค้าได้เสมอ

แต่การพัฒนาไม่เคยหยุดยั้งแม้หลังจากประสบความสำเร็จที่ยาวนานถึง 45 ปี ร่วมอ่านและเดินทางไปกับเรว่าวิศวกรคลาสได้พัฒนาคุณภาพและความเสถียรของเครื่องอัดฟางรุ่น ROLLANT (โรลแลนท์) ให้ดียิ่งขึ้นได้อย่างไร

เรื่องราวความสำเร็จของ ROLLANT (โรลแลนท์)

- ปี 1976: เครื่องอัดแบบมีลูกกลิ้งเหล็กในห้องอัดเปิดตัวครั้งแรกเข้าสู่ตลาด
- ปี 1983: คิดค้นระบบห่อด้วยตาข่าย ROLLATEX (โรลลาเท็กซ์)
- ปี 1991: คิดค้นระบบสับฟาง ROTO CUT (โรโตคัท)
- ปี 1998: คิดค้นระบบ MAXIMUM PRESSURE SYSTEM (MPS) พร้อมส่วนลูกกลิ้งหมุน 3 ตัว
- ปี 2001: คิดค้นเครื่องห่อฟาง UNIWRAP (ยูนิวราป) ที่อัดและห่อก้อนในขั้นตอนเดียว
- ปี 2010: เปิดตัวเครื่องอัดรุ่น ROLLANT 400 ที่ให้ปริมาณงานสูงถึง 51 ตัน
- ปี 2020: เครื่องอัดฟางรุ่น ROLLANT (โรลแลนท์) เครื่องที่ 100,000 ประกอบเสร็จออกจากสายการผลิต

การผสมผสานที่ลงตัว UNIWRAP – ผ่านการพิสูจน์มาอย่างยาวนานกว่า 25 ปี



ROTO CUT: คุณภาพการตัดด้วยโรเตอร์ 4 แฉก

โรเตอร์สับ ROTO CUT (โรโตคัท) เครื่องแรกถูกประกอบเข้าด้วยกันในปี 1991 เป็นระบบเฉพาะตัวจากคลาสที่มีโรเตอร์ 4 แฉกพร้อมอัตราการสับฟางต่อนาทีที่เร็วกว่าเดิม ให้คุณภาพการสับที่ดีขึ้น โดยโรเตอร์สับของ ROTO CUT (โรโตคัท) มีให้ใช้งานครั้งแรกในเครื่องอัดฟางรุ่น ROLLANT 255 UNIWRAP (โรลแลนท์ 255 ยูนิวราป)

ชุดใบมีดสูงสุด 25 ใบ ติดตั้งอยู่ในกลไกการสับฟางของรุ่น ROLLANT (โรลแลนท์) แต่ละรุ่นเพื่อการสับคุณภาพสูง

ตั้งแต่ปี 2000: ก้าวผ่านประสบการณ์มากมาย

- ล้อขนาดใหญ่และเพลาล้อเดี่ยวเกาะติดแนวพื้นดินได้อย่างเต็มประสิทธิภาพ
- จำนวนใบมีดเพิ่มขึ้นจาก 14 เป็น 25 ใบ
- อัตราการสับสูงขึ้นจาก 7,056 เป็น 13,800 ครั้งต่อนาที เพื่อคุณภาพอาหารสัตว์ที่ดีกว่า
- ชุดโครงสับและใบมีดสามารถควบคุมได้จากห้องคนขับ
- ROLLANT UNIWRAP (โรลแลนท์ ยูนิวราป) ใช้ลูกกลิ้งหนากว่ารุ่นแรกถึงสองเท่า
- เวลาที่ใช้ต่อการบดการสำเลียงและมัดก้อนเร็วขึ้นจาก 50 เป็น 35 วินาที
- เวลามัดก้อน 6 ชั้นต่อก่อนเร็วขึ้นจาก 35 เป็น 23 วินาที
- ปัจจุบันมาพร้อมระบบห่อตาข่ายและฟิล์มสำหรับห่อแทนตาข่าย

ผลิตภัณฑ์ที่หลากหลายตอบสนองทุกความต้องการ

ห้องอัดฟาง UNIWRAP Ø 1.25 ม. ทุกอย่างเพื่อการห่อฟาง



UNIWRAP ROLLANT 455 (ยูนิแรป โรแลนท์ 455)

- ROTO CUT Heavy Duty (โรโต คัท เฮฟวี่ดิวตี้)
- 25 ใบมีด
- โครงสับ PRO แบบลดระดับอัตโนมัติ
- ระบบห่อตาข่ายและ/หรือห่อฟิล์ม
- แรงอัดสูงสุด 180 บาร์
- ฟาท้ายอัตโนมัติ (COMFORT)
- เครื่องเก็บฟาง Pick-up พร้อมลูกกลิ้งรีดฟาง
- MPS PLUS
- เครื่องห่อสมรรถนะสูง

อัดและห่อก้อนในเครื่องเดียว



UNIWRAP ROLLANT 454 (ยูนิแรป โรแลนท์ 454)

- ROTO CUT Heavy Duty (โรโต คัท เฮฟวี่ดิวตี้)
- 25 ใบมีด
- โครงสับ PRO แบบลดระดับอัตโนมัติ
- ระบบห่อตาข่ายและ/หรือห่อฟิล์ม
- แรงอัดสูงสุด 180 บาร์
- ฟาท้ายอัตโนมัติ (COMFORT)
- เครื่องเก็บฟาง Pick-up พร้อมลูกกลิ้งรีดฟางแบบเดี่ยวหรือคู่
- เครื่องห่อสมรรถนะสูง

ห้องอัดฟาง ROLLANT Ø 1.25 ม. เครื่องจักรที่พร้อมทำทุกอย่าง



ROLLANT 520 (โรแลนท์ 520)

- ROTO FEED (โรโตฟีด) หรือ ROTO CUT (โรโตคัท)
- 14 ใบมีด
- ระบบ ROTO REVERSE ไฮดรอลิก
- ระบบห่อตาข่ายหรือเชือกมัดก้อน
- แรงอัดสูงสุด 150 บาร์
- เครื่องเก็บฟาง Pick-up พร้อมแผ่นกันหรือลูกกลิ้งรีดฟาง
- อุปกรณ์เสริม: MPS II



ROLLANT 540 (โรแลนท์ 540)

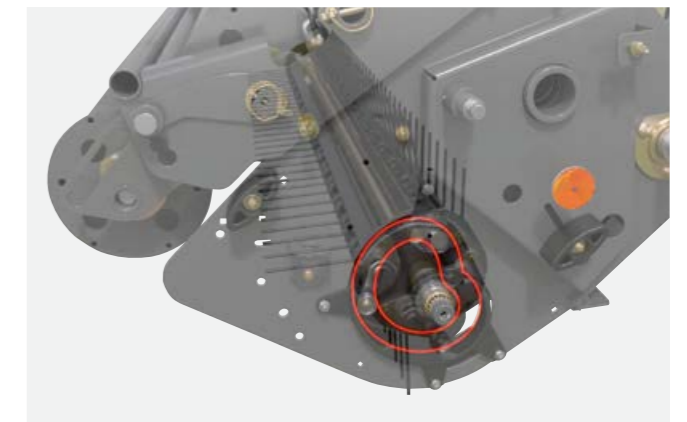
- ROTO CUT Heavy Duty (โรโต คัท เฮฟวี่ดิวตี้)
- 15 ใบมีด
- โครงสับ PRO แบบลดระดับอัตโนมัติ
- ระบบห่อตาข่ายหรือเชือกมัดก้อน
- แรงอัดสูงสุด 180 บาร์
- ฟาท้ายอัตโนมัติ (COMFORT)
- เครื่องเก็บฟาง Pick-up พร้อมลูกกลิ้งรีดฟาง
- อุปกรณ์เสริม: MPS II



ROLLANT 454 / 455 (โรแลนท์ 454/455)

- ROTO CUT Heavy Duty (โรโต คัท เฮฟวี่ดิวตี้)
- 25 ใบมีด
- โครงสับ PRO แบบลดระดับอัตโนมัติ
- ระบบห่อตาข่าย
- แรงอัดสูงสุด 180 บาร์
- ระบบไฮดรอลิกอำนวยความสะดวก
- เครื่องเก็บฟาง Pick-up พร้อมลูกกลิ้งรีดฟางแบบเดี่ยวหรือคู่
- ระบบ MPS PLUS เป็นอุปกรณ์มาตรฐานในรุ่น ROLLANT 455 (โรแลนท์ 455)

เครื่องเก็บฟาง Pick-up เพื่อการเริ่มต้นที่ดีในทุกการเก็บเกี่ยว



ลูกกลิ้งรีดฟางแบบเดี่ยวหรือคู่ - เพื่อสมรรถนะที่ดีกว่า

ลูกกลิ้งรีดฟางแบบติดตั้งหน้าเครื่องมีประโยชน์อย่างไร คำตอบคือ วัสดุทางการเกษตรจะถูกกดลงและเร่งลำเลียงไปยังโรเตอร์อย่างรวดเร็ว วัสดุจะถูกกล่าเสียดเข้าห้องอัดได้อย่างสม่ำเสมอ ทำให้ได้ก้อนที่กลมสมบูรณ์แบบ เครื่องเก็บฟาง Pick-up อยู่ใกล้กับโรเตอร์เพื่อการลำเลียงอย่างเต็มประสิทธิภาพ การใช้งานเกลียวลำเลียงและลูกกลิ้งรีดฟางร่วมกัน ทำให้เก็บวัสดุได้ง่าย โดยเฉพาะการกวาดเศษพืชไซเลจ

ความกว้างการทำงาน 2.10 ม. ให้สมรรถนะเต็มกำลัง

เครื่องเก็บฟาง Pick-up ของรุ่น ROLLANT 520 (โรลแลนท์ 520) มีความกว้างการทำงาน 2.10 ม. ครอบคลุมการเก็บแม่เศษพืชที่กระจายในบริเวณกว้าง ด้วยอัตราเร็ว 140 รอบต่อนาทีช่วยให้ลำเลียงผลผลิตได้อย่างสม่ำเสมอและไร้อการปนเปื้อน แผ่นกันแบบเส้นช่วยนำผลผลิตเข้าโรเตอร์อย่างสม่ำเสมอ แม้ว่าจะเป็นก้อนเล็ก ๆ หรือใช้กับเศษพืชก็ตาม เครื่องเก็บฟาง Pick-up ยังติดตั้งมาพร้อมกับสปริงหนวดกึ่งซึ่งมีสมรรถภาพเป็นที่ยอมรับแม้ในสภาพการทำงานที่ยากลำบาก ซีลลิกมีระยะใกล้กันช่วยให้เก็บฟางในแปลงทำงานได้อย่างสะอาดหมดจด

เครื่องเก็บฟาง Pick-up ที่ติดตั้งหน้าเครื่องยังช่วยให้ผู้ใช้งานมองเห็นการลำเลียงผลผลิตจากห้องคนขับได้อย่างชัดเจน ง่ายและสะดวกต่อการปรับความเร็วให้เหมาะสมกับขนาดเศษพืช และควบคุมการลำเลียงผลผลิตได้อย่างเหมาะสมเพื่อป้องกันการอุดตันของในเครื่อง

เครื่องเก็บฟาง Pick-up ควบคุมด้วยลูกเบี้ยวเพื่อให้อัดแน่นได้ไหลลื่นเต็มประสิทธิภาพ

เครื่องเก็บฟาง Pick-up ควบคุมด้วยลูกเบี้ยวสามารถปรับการทำงานให้สอดคล้องกับทุกแนวระดับผิวดิน แม้ขณะทำงานด้วยความเร็วสูงและบนเนินโค้งต่างๆ เป็นเทคโนโลยีที่ได้รับการพิสูจน์ในผลิตภัณฑ์อื่นๆ ของ CLAAS (คลาส) อีกหลายชนิด (เช่น JAGUAR, CARGOS, QUADRANT)

เกลียวลำเลียงด้านข้างขนาดพอเหมาะ เพื่อมัดขอบก่อนให้อัดแน่น

เกลียวลำเลียงด้านข้างมีหน้าที่ยปรับขนาดผลผลิตให้พอดีกับความกว้างของห้องอัด ช่วยให้ขอบก่อนมีรูปทรงกระชับและมีความแข็งแรงเป็นพิเศษ ข้อดี: ก้อนฟางมีความคงทนต่อสภาพต่างๆ ขณะบรรทุกและจัดเก็บได้โดยไม่เปลี่ยนรูปทรง

ลักษณะที่โดดเด่น

- ด้วยความกว้างการทำงาน 2.10 ม. จึงเก็บฟางได้อย่างทั่วถึง แม่เศษพืชที่กระจายทั่วในบริเวณกว้าง
- ตำแหน่งและการออกแบบเครื่องเก็บฟาง Pick-up อันชาญฉลาด ช่วยลดการปนเปื้อนและการสูญเสียผลผลิต
- การลำเลียงผลผลิตสม่ำเสมอแม้ขณะทำงานบนเนินโค้งและใช้ความเร็วสูง
- ลูกกลิ้งรีดฟางและแผ่นกัน ทำให้ได้ปริมาณงานมากขึ้น



ผลผลิตไหลเต็มปริมาณด้วย ระบบ ROTO FEED

โรเตอร์ป้อนฟางมีการจัดเรียงใบมีดเป็นเกลียว จึงมั่นใจได้ว่าผลผลิตจะลำเลียงเข้าอย่างสม่ำเสมอและได้ปริมาณงานที่มีประสิทธิภาพ เหมาะสำหรับอาหารสัตว์ที่ต้องการความละเอียดอย่างหญ้าอัลฟัลฟาโดยเฉพาะ การจัดเรียงแบบเกลียวจะช่วยปกป้องผลผลิตและให้อาหารสัตว์ที่มีคุณภาพสูงสุด

น้ำนมคุณภาพสูงด้วย ระบบ ROTO CUT

ไซเลจที่มีคุณภาพ มีกรดแลคติกจากการหมักที่เหมาะสม และอุดมไปด้วยสารอาหาร เป็นกุญแจสำคัญในการผลิตโคนมคุณภาพสูง ซึ่งจะมาจากรังจัยสามอย่างด้วยกัน คือวัสดุพืชต้องสั้นละเอียด มีความหนาแน่นสูง และปราศจากออกซิเจน



สำหรับเรื่องคุณภาพการสับ ระบบโรเตอร์สับแบบ Heavy Duty (เฮฟวีดีวตี้) ในรุ่น ROLLANT (โรลแลนต์) ถูกออกแบบมาเพื่อให้ทำงานเต็มประสิทธิภาพ โดยเฉพาะชิ้นส่วนทำจากเหล็กกล้าโครมชุบแข็งสองชั้นมาพร้อมด้วยคูแบบเกลียว โครงสร้างป้องกันความเสียหายของใบมีดแต่ละใบมอบคุณภาพการสับที่สม่ำเสมอและเพิ่มอายุการใช้งานที่ยาวนาน นอกจากนี้ยังมีชุดใบมีดแบบผิวเคลือบคาร์ไบด์ทั้งเสตนให้เลือกใช้ด้วยเช่นกัน

ระบบสับฟาง ROTOCUT การออกแบบที่แข็งแกร่ง และเป็นเอกลักษณ์



สับละเอียดด้วย ROTO CUT

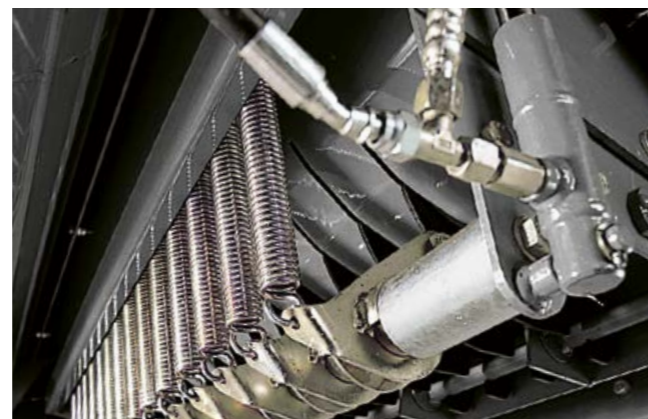
ระบบบ่อนฟาง ROTO CUT พร้อมอัตราสับสูงสุดถึง 13,800 ครั้งต่อนาที พร้อมหัวดักกิ่งที่ช่วยเก็บผลผลิตผ่านชุดใบมีดอย่างสม่ำเสมอ ผลผลิตลำเลียงเข้ากลางชุดใบมีดและสับละเอียดอย่างแม่นยำ ระบบราวรถบรรทุกช่วยรักษาความสะอาดของโรเตอร์ตลอดการทำงาน หัวดักกิ่งถูกออกแบบมาอย่างดีให้มีมุมป้อนวัสดุที่เหมาะสม ป้องกันผลผลิตถูกบีบขยี้ขณะลำเลียง การสับที่สม่ำเสมอช่วยเพิ่มคุณภาพไซเลจและอำนวยความสะดวกในส่วนจัดเตรียมไซเลจต่อไปในเครื่องผสมอาหาร

ความทนทานในการทำงานที่ได้มาตรฐาน

ชุดใบมีดแบบ 14, 15 หรือ 25 ใบ จะถูกยึดบนราวใบมีดแยกกัน ใบมีดติดตั้งด้วยระบบสปริงเพื่อช่วยในการหลบหลีกสิ่งกีดขวาง ทำให้สามารถสับวัสดุได้อย่างสะอาดต่อเนื่องเพื่อให้ผลผลิตอาหารสัตว์ได้คุณภาพสูง

ถอดใบมีดออกได้รวดเร็ว

ติดตั้งและถอดใบมีดออกได้อย่างง่ายดายจากด้านบนเพียงเปิดห้องถอดออก



เมื่อความทนทานคือสิ่งสำคัญกับระบบสับ ROTO CUT Heavy Duty (โรโตคัท เฮฟวี ดิวตี้)

หากคุณมีปัญหากับงานที่ต้องการความทนทาน Heavy Duty (เฮฟวี ดิวตี้) คือคำตอบ ระบบส่งกำลังแบบ Heavy Duty (เฮฟวี ดิวตี้) ในรุ่น ROLLANT (โรลแลนท์) ออกแบบมาเพื่อทำงานกับไซเลจภายใต้สภาวะที่ยากลำบากโดยเฉพาะ ด้วยใบฟัน 4 แฉก หน้า 8 มม. พร้อมระบบป้องกันใบมีดที่ทนทานเป็นพิเศษและประกบใบมีดที่มีความทนทานสูง ทำให้คงคุณภาพการสับได้อย่างดีเยี่ยมแม้กับไซเลจ

สิ่งที่ทำให้ระบบ ROTO CUT HD มีประสิทธิภาพ

- ใบฟันสี่แฉก หน้า 8 มม. ของระบบ ROTO CUT
- โครงสร้างป้องกันใบมีดแต่ละใบที่เสริมความแข็งแรง
- โซ่ที่ผลิตโดย Tsubaki เสริมความแข็งแรง (ส่วนส่งกำลังหลักและส่วนขับเคลื่อนโรเตอร์)
- ชุดใบมีดแบบมาตรฐานหรือแบบ HD
- ความยาวการตัด 44 มม. หรือ 70 มม.



ROLLANT PRO (โรลแลนท์ โปร)

การอัดก้อนเป็นงานหนักและเป็นงานที่ต้องการความเร็ว การที่เครื่องอัดมีอัตราการผลิตต่อวันสูงและมีระบบอัจฉริยะเพื่อช่วยเหลือในการทำงานต่างๆ จะช่วยให้คุณทำงานได้เสร็จสมบูรณ์โดยเร็ว ซึ่งระบบดังกล่าวรวมถึงฟังก์ชันลดระดับลงพื้นอัตโนมัติสำหรับการปรับการทำงานให้เหมาะสมกับการไหลของผลผลิต ซึ่งจะลดระดับลงพื้นอัตโนมัติสูงสุด 30 มม. ทำให้สามารถเก็บวัสดุทางการเกษตรได้อย่างต่อเนื่องแม้เป็นเศษพืช โดยไม่ส่งผลกระทบต่อคุณภาพของการสับ

ระบบเตือนล่วงหน้าช่วยหลีกเลี่ยงการอุดตัน

ระบบจะไซเซ็นเซอร์เพื่อตรวจจับสิ่งผิดปกติบนพื้นดิน ซึ่งจะแสดงผลขึ้นบนหน้าจอควบคุมพร้อมส่งเสียงสัญญาณเตือน ช่วยให้ผู้ใช้งานรับมือกับสิ่งกีดขวางได้อย่างสะดวกจากห้องคนขับ ทำให้สามารถใช้งานเครื่องอัดได้เต็มประสิทธิภาพโดยไม่ต้องหยุดเครื่องเพื่อจัดการกับสิ่งกีดขวางต่างๆ

ขอเชิญชมกลไกการทำงานของโครงตัด PRO ระบบไฮโดรนิวเมติก



Scan me.

แรงอัดสูงด้วยลูกกลิ้งเหล็กที่แข็งแรงทนทานเป็นพิเศษ

ห้องอัดก้อน



ค้นพบแนวคิดลูกกลิ้ง ROLLANT ใหม่



ลักษณะที่โดดเด่น

- ผนังหนาถึง 4 มม.
- การออกแบบหน้าแปลน
- ลักษณะเป็นร่องหยักเพื่อการหมุนมัดที่สมบูรณ์แบบแม่นยำในสภาพการเก็บเกี่ยวที่เปียกชื้น
- ผนังลูกกลิ้งอัดฟางเชื่อมด้วยเลเซอร์แบบต่อเนื่องเพื่อเพิ่มเสถียรภาพของลูกกลิ้งอัดฟาง
- แกนลูกกลิ้งเหล็กเพื่อให้ง่ายต่อการใช้งาน
- เส้นผ่านศูนย์กลางก่อนปรับได้ตั้งแต่ 1.25 ถึง 1.35 ม



แรงอัดสูงด้วยลูกกลิ้งเหล็กที่แข็งแรงทนทานเป็นพิเศษ

อาหารสัตว์ที่มีคุณภาพเป็นผลมาจากการอัดผลผลิตเป็นก้อนที่มีความหนาแน่นสูงด้วยความรวดเร็ว ในเครื่องอัด ROLLANT (โรลแลนท์) ใช้ลูกกลิ้งเหล็กที่ทนทานเป็นพิเศษเพื่อการบดอัดอย่างต่อเนื่อง ทำให้ผลผลิตอัดเป็นก้อนกลมที่มีคุณสมบัติการรักษารูปทรงดีเยี่ยมแม้ในสภาวะที่มีการเปียกชื้นก็ตาม แบร็งค์และเพลลาขับทุกชั้น ออกแบบมาให้รองรับกำลังผลิตและปริมาณงานที่สูงของเครื่องอัดรุ่นนี้โดยเฉพาะ



ระบบควบคุมแรงดันไฮดรอลิก

การลัดผ่านกระบอกลูกกลิ้งไฮดรอลิกทำให้ฟ้าย่อยสามารถปรับการทำงานให้เข้ากับแรงดันที่เพิ่มสูงขึ้นตามขนาดของก้อน โดยก้อนอัดจะหมุนอยู่เสมอ และกระบวนการอัดจะไม่ชะลอหรือหยุดการทำงานไม่ว่าในกรณีใดๆ ก็ตาม

เวลาเปิด-ปิดเร็วที่สุดที่เคยมีมา

กระบอกลูกกลิ้งสองจังหวะมีการตอบสนองรวดเร็ว ทำให้สามารถเปิด-ปิดฟ้าย่อยได้อย่างรวดเร็วจากห้องคนขับแทรกเตอร์

ผู้เล่นตัวท็อปคือผู้ที่ฟอร์มเด่นภายใต้ความกดดัน



MAXIMUM PRESSURE SYSTEM – MPS

ห้องอัดก้อนลูกกลิ้งเหล็กพร้อม MPS รับประกันก้อนแข็งแบบหินและการบดอัดแกนสูง เนื่องจาก MPS ซึ่งเป็นส่วนหนึ่งของลูกกลิ้ง 3 ตัวในฝาท้ายของ ROLLANT ช่วยเพิ่มแรงกด เมื่อก่อนเริ่มก่อตัว ลูกกลิ้ง MPS สามลูกจะยื่นออกมาในห้องอัดก้อน จากนั้นลูกกลิ้งจะถูกดันขึ้นไปยังตำแหน่งสุดท้ายโดยก้อนมีขนาดใหญ่ขึ้น

ข้อดีสำหรับคุณ: ก้อนจะหมุนทันทีตั้งแต่เริ่มต้นและถูกบดอัดตั้งแต่เส้นผ่านศูนย์กลาง 90 ซม. ด้วยแรงดันที่ปรับได้อิสระตั้งแต่ 60 ถึง 120 บาร์ ผลลัพธ์ที่ได้คือก้อนที่มีความหนาแน่นสูงและอัดแน่นอย่างสมบูรณ์แบบ แม่ขี้ด้วยความเร็วสูง



ดูว่า MPS ทำงานอย่างไร



Scan me.



MAXIMUM PRESSURE SYSTEM II สำหรับ ROLLANT 520 และ ROLLANT 540.

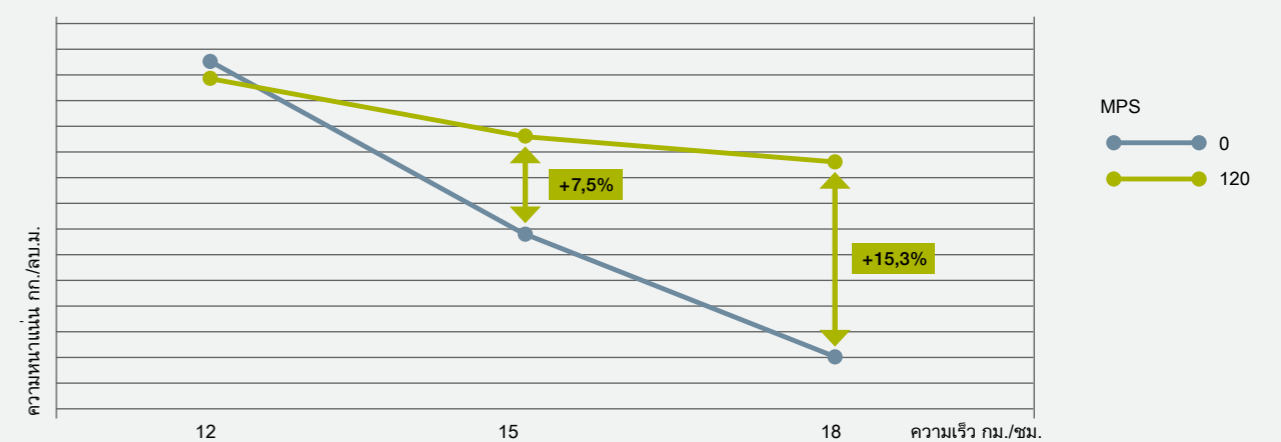
- ลูกกลิ้งแบบ 3 ส่วนพร้อมสปริงขนาดใหญ่ 2 ตัวที่ปรับได้
- คู่ค้ำกับเงินที่เสียไปสำหรับก้อนเนื้อแน่น
- ก้อนที่นุ่มขึ้นหรือแข็งขึ้นตามต้องการ
- ทรงก้อนที่สมบูรณ์แบบแม่ในสภาวะที่ยากลำบาก



ระบบไฮดรอลิก MAXIMUM PRESSURE SYSTEM PLUS สำหรับ ROLLANT 455 และ ROLLANT 455 UNIWRAP

- ปรับแรงดันผ่าน CEMIS 700 (60–120 bar)
- ตัวบ่งชี้ระดับการเติมก้อน
- ความหนาแน่นของก้อนที่เหมาะสม
- ด้วยตัวบ่งชี้ระดับมัด 5 และ 10 ซม. สุดท้ายของมัดจะไม่ถูกตัด เพราะมัดสามารถแกว่งออกโดยอัตโนมัติ

แรงอัดไฟฟ้าท้าย: 180 บาร์



ให้ความหนาแน่นสม่ำเสมอที่ 12 กม./ชม. ไม่ว่าจะไม่มีหรือไม่มีระบบ MPS PLUS ระบบ MPS PLUS ที่แรงดัน 120 บาร์ จะทำให้ ROLLANT 455 UNIWRAP รักษาระดับความหนาแน่นได้สม่ำเสมอแม้ที่ความเร็วสูง ระบบ MPS PLUS ให้ความหนาแน่นเพิ่มขึ้น 15.3% ที่แรงดัน 120 บาร์เทียบกับเมื่อไม่ได้ใช้

ค้นพบข้อดีของระบบ MPS PLUS



Scan me.

เลือกใช้ตาข่าย เชือกมัด หรือฟิล์มตามความต้องการ ของคุณ



ระบบห่อฟิล์ม

สำหรับเครื่องอัดรุ่น ROLLANT 455 UNIWRAP (โรลแลนท์ 455 ยูนิแรป) และ ROLLANT 454 UNIWRAP (โรลแลนท์ 454 ยูนิแรป) คุณสามารถเลือกใช้ฟิล์มห่อแทนการห่อด้วยตาข่ายได้ ฟิล์มจะถูกยึดก่อนการห่อ ทำให้ห่อได้พอดีกระชับรอบก้อนอัด ช่วยให้ประหยัดฟิล์ม ห่อก่อนได้แน่นหนา และมีประสิทธิภาพในการเก็บรักษา จึงมั่นใจได้ถึงอาหารสัตว์ที่เยี่ยมไปด้วยคุณภาพ



มองเห็นกระบวนการห่อและมัดก้อนตลอดเวลา

ไม่ว่าจะเลือกใช้การห่อหรือมัดก้อน คุณก็สามารถมองเห็นกระบวนการทำงานได้อย่างชัดเจนตลอดเวลา สำหรับเครื่องอัดฟาง ROLLANT (โรลแลนท์) ทุกรุ่น สามารถมองเห็นระบบห่อ/มัดได้อย่างชัดเจนแม้ขณะขับ เพื่อให้คุณติดตามสถานะและความคืบหน้าอยู่เสมอ



รูปทรงก้อนอัดสวยงามด้วยระบบห่อตาข่ายแบบใหม่

ไม่ว่าคุณจะเลือกใช้ระบบห่อตาข่ายหรือเชือกมัด เครื่องอัด ROLLANT (โรลแลนท์) พร้อมทั้งจะช่วยคุณดำเนินงานให้สำเร็จลุล่วง ระบบห่อตาข่ายแบบใหม่มีความเสถียรมากกว่าเดิม พร้อมช่วยให้คุณประหยัดเวลาด้วยเช่นกัน ระบบการห่ออัตโนมัติที่ใช้เวลาเพียงไม่กี่วินาที รางนำตาข่ายช่วยให้ตาข่ายห่อได้อย่างครอบคลุมความกว้างทั้งก้อน อีกทั้งยังห่อได้อย่างแน่นหนา เก็บขอบได้กระชับ ทำให้ได้ก้อนอัดที่ห่อเก็บแน่นหนาและมีรูปทรงที่สวยงาม



อีกหนึ่งตัวเลือกกับเชือกมัดก้อน

สำหรับเชือกมัดก้อน คุณสามารถเลือกใช้ระบบมัดแบบแมนนวลหรือระบบอัตโนมัติ ระบบอัตโนมัติจะเริ่มทำงานเมื่อตรวจพบแรงดันที่ถึงค่าที่กำหนดไว้ โดยจะมีสัญลักษณ์และเสียงเตือนผู้ใช้งาน

ทำได้มากกว่า ด้วยเวอร์ชัน COMFORT (คอมฟอร์ท)

เครื่องอัดรุ่น ROLLANT COMFORT (โรลแลนท์ คอมฟอร์ท) ช่วยให้คุณสามารถควบคุมจำนวนการห่อได้จากระบบควบคุม ISOBUS (ไอโซบัส) ในห้องขับแทรกเตอร์ ทำให้คุณสามารถตอบสนองต่อความต้องการของลูกค้าได้อย่างยืดหยุ่น นอกจากนี้ยังมีระบบเปิด-ปิดฝาท้ายอัตโนมัติซึ่งเป็นที่พึงกัซันเฉพาะรุ่น ฟังก์ชันเสริมที่สะดวกสบายนี้มีใน ROLLANT 454/455 (รวม UNIWRAP) และ ROLLANT 540 COMFORT

เปลี่ยนม้วนได้สะดวกง่ายดาย

หากคุณใช้ระบบห่อด้วยตาข่ายหรือฟิล์ม นั่นคือสิ่งที่คุณต้องรับมือกับม้วนขนาดใหญ่ อย่างแน่นอน อย่างไรก็ตาม ช่องเดิมของรุ่น ROLLANT (โรลแลนท์) ช่วยให้การเปลี่ยนม้วนของคุณเป็นเรื่องง่ายดาย

หัวใจสำคัญของการเก็บเกี่ยวคือการจัดสรรทรัพยากร ที่สมบูรณ์แบบ



เลือกใช้ชิ้นส่วนแบบ Heavy Duty (เฮฟวี ดิวตี้) ตามความต้องการของคุณ

ปัจจัยที่เป็นกุญแจสู่ความสำเร็จของการผลิตก่อนไซเลจคือ การอัดที่แรงอัดสูง ความเสถียรในการทำงาน คุณภาพการสับที่ละเอียด และเครื่องจักรที่เป็นมิตรต่อผู้ใช้งาน CLAAS (คลาส) มีเครื่องอัดก่อนหลากหลายรุ่นที่เหมาะสมกับเกษตรกรหรือผู้รับเหมาทุกระดับ ตั้งแต่รุ่นเริ่มต้นอย่าง ROLLANT 520 (โรลแลนท์ 520) ไปจนถึงรุ่น 455 UNIWRAP (455 ยูนิแรป) ที่รองรับงานอัดก่อนที่หลากหลาย และรุ่นอื่นๆ อีกมากมาย



ผลิตภัณฑ์แบบ Heavy Duty (เฮฟวี ดิวตี้) จาก คลาส ใช้งานยากของคุณเป็นเรื่องง่าย

เครื่องอัดรุ่น ROLLANT (โรลแลนท์) ติดตั้งมาด้วยระบบส่งกำลังแบบ Heavy Duty (เฮฟวี ดิวตี้) ซึ่งส่วนส่งกำลังหลัก โช้ขับ และระบบสับที่ประกอบด้วยชุดใบมีดและโครงกันมีด ถูกออกแบบมาเพื่อใช้งานยากและงานหนักโดยเฉพาะ

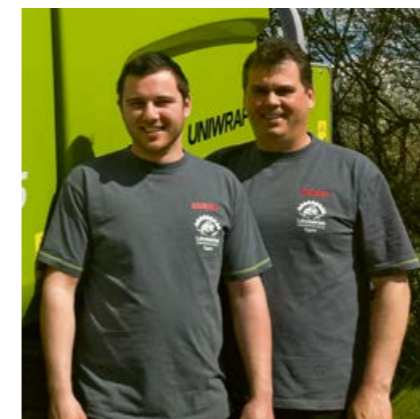
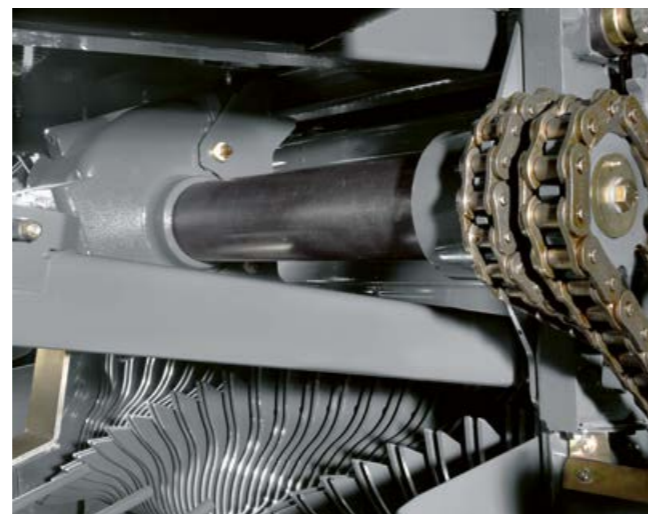
รุ่น 400 ระบบส่งกำลังหลักมีแรงบิดสูงเป็นพิเศษ ให้กำลังทำงานได้มากกว่า ซึ่งเป็นสิ่งสำคัญอย่างยิ่งในการทำงานกับผลผลิตที่มีเงื่อนไขยุ่งยาก เช่น ไซเลจที่เปียกหรือมีความชื้น ชื่อ Heavy Duty (เฮฟวี ดิวตี้) เป็นชื่อที่บ่งบอกความหมายในตัวถึงความคงทน ด้วยโรเตอร์ผลิตจากเหล็กกล้าโบรอน 8 มม. ชุบแข็งสองชั้น พร้อมหมวดกึ่งสปีดเพื่อเก็บเกี่ยวพืชอาหารสัตว์ได้อย่างเต็มประสิทธิภาพ แต่กลับใช้พลังงานเพียงเล็กน้อยด้วยการจัดเรียงหมวดกึ่งคู่แบบเกลียวตัวโครงมีความแข็งแรงคงทนรอบคัน

ชิ้นส่วนแบบ Heavy Duty (เฮฟวี ดิวตี้) ทุกชิ้นมีความเสถียรสูงและมีอายุการใช้งานยาวนาน ไม่ว่าคุณจะนำ ROLLANT (โรลแลนท์) ของคุณไปลุยงานที่หนักเพียงใดก็ตาม สังเกตได้ง่ายๆ จากโช้ที่มีขนาดใหญ่

- โช้โรเตอร์แบบ Heavy Duty (เฮฟวี ดิวตี้)
- โช้ส่งกำลังหลักแบบ Heavy Duty (เฮฟวี ดิวตี้)
- โช้ฝาท้ายแบบ Heavy Duty (เฮฟวี ดิวตี้)

ลักษณะที่โดดเด่น

- ระบบสับแบบ Heavy Duty (ใบมีดและโครงกันมีด แบบ เฮฟวี ดิวตี้)
- ระบบส่งกำลังแบบ Heavy Duty (เฮฟวี ดิวตี้) อัตราเร็ว 1,000 รอบต่อนาที
- โรเตอร์แบบ Heavy Duty (เฮฟวี ดิวตี้)
- โช้ส่งกำลังแบบ Heavy Duty (เฮฟวี ดิวตี้) ผลิตโดย Tsubaki



“นี่คือเครื่องอัดที่สมบุกสมบันทีเดียว ตั้งแต่ตัวโครง ไปจนถึงโช้และลูกกลิ้งทั้งหมดที่ผลิตให้มีความแข็งแรงพิเศษ นอกจากนี้ยังมีสมรรถนะการสับที่ยอดเยี่ยมด้วยเช่นกัน”

คุณ Gunnar/Max Kortum จากบริษัทผู้รับเหมา Kortum กล่าวถึงระบบส่งกำลังแบบ Heavy Duty (เฮฟวี ดิวตี้)

ผู้เล่นชั้นยอดของเรา ROLLANT 455 UNIWRAP (โรลแลนท์ 455 ยูนิแรป)

เครื่องอัดฟาง ROLLANT (โรลแลนท์) คือทีมที่ทรงพลัง ก้าวลงสนามด้วยเทคโนโลยีขั้นสูง แต่ละรุ่นเป็นผู้เล่นมืออาชีพที่มีความเชี่ยวชาญเฉพาะในแต่ละสนามของตนเอง เพราะสุดท้ายแล้ว ทุกการเก็บเกี่ยวและแปลงงานก็มีเอกลักษณ์ที่แตกต่างกันออกไป

ไม่ว่าจะใช้กับหญ้าแห้ง ฟาง ไซเลจ โบอ้อย หรือหญ้าสด ทุกรุ่นของ ROLLANT (โรลแลนท์) ต่างโดดเด่นด้วยสมรรถนะที่ไร้เทียมทาน เครื่องอัดฟางรุ่น ROLLANT 455 UNIWRAP (โรลแลนท์ 455 ยูนิแรป) คือผู้เล่นชั้นยอดในทีมที่เราอยากแนะนำให้คุณรู้จัก

- การออกแบบห้องอัดฟางแบบคงที่ พร้อมลูกกลิ้ง 16 ชั้นเพื่อก้อน ไซเลจที่สวยงามและผลผลิตที่ใหญ่ได้อย่างราบรื่น
- ชุดใบมีดสูงสุด 25 ใบเพื่อคุณภาพการสับที่ดีที่สุด
- ใช้เวลาในการห่อฟางด้วยฟิล์มหกชั้นเพียง 23 วินาทีต่อรอบ
- เครื่องเก็บฟาง Pick-up กว้าง 2.10 ม. เพื่อเก็บฟางเข้าในปริมาณมาก
- ระบบห่อตาข่ายและ/หรือห่อฟิล์ม
- ระบบเพิ่มแรงดันไฮดรอลิกสูงสุด (MAXIMUM PRESSURE SYSTEM PLUS - MPS PLUS)

ลักษณะที่โดดเด่น

- ระบบห่อฟางที่เร็วที่สุดในตลาด
- เสถียรภาพที่เหนือกว่าด้วยลูกกลิ้งแบบใหม่ที่แข็งแรงทนทานกว่าเดิม
- ปริมาตรการอัดฟางที่หนาแน่นไร้เทียมทาน
- โดดเด่นด้วยการอำนวยความสะดวกให้แก่ผู้ใช้งาน
- ชุดใบมีด 25 ใบเพื่อคุณภาพ ไซเลจที่ดีที่สุดเยี่ยม



- | | | |
|---|--|--|
| <p>1 เครื่องเก็บฟาง Pick-up กว้าง 2.10 ม.</p> <p>2 ROLLANT PRO พร้อมกับพื้นปรับระดับได้</p> <p>3 ลูกกลิ้งเหล็กหมุนรอบห้องอัดพร้อมกับไฮดรอลิก MPS PLUS</p> <p>4 ระบบควบคุม ISOBUS ผ่านหน้าจอ CEMIS 700</p> | <p>5 โขงขนาดใหญ่ มีอายุการใช้งานยาวนาน</p> <p>6 ลูกกลิ้งอัดก้อน HD</p> <p>7 ชั้นตอนการห่อรวดเร็วขึ้นมากกว่า 30% ไซเลจเพียงแค่ว่า 23 วินาทีในการห่อฟิล์ม 6 ชั้น</p> <p>8 ใช้เวลาเพียง 12 วินาทีในการถ่ายก้อนอัด (ตั้งแต่เปิดจนกระทั่งปิดฝาท้าย)</p> | <p>9 การห่อที่รวดเร็วด้วยแขนจับที่มีความเร็วรอบถึง 36 รอบ/นาที</p> <p>10 การยึดก่อนการห่อที่ 67% หรือ 82% เพื่อผนึกแน่นไม่ให้ลมเข้าและลดการไซฟิล์ม</p> <p>11 ยางล้อขนาดใหญ่</p> <p>12 ระบบห่อฟิล์ม</p> |
|---|--|--|



ค้นหาทุกสิ่งเกี่ยวกับ
ROLLANT UNIWRAP

Scan me.



ค้นพบข้อดีของการพันฟิล์ม



ดีที่สุดในระบบห่อฟาง

เครื่องห่อฟาง UNIWRAP (ยูนิแรป) มีชุดยึดฟิล์มก่อนการห่อขนาด 750 มม. ที่มีฟิล์ม 6 ชั้น ให้แน่นกระชับรอบก้อนฟาง โดยมีส่วนที่ทับซ้อนกัน 52% ใช้เวลาแสนสั้นหรือเพื่อให้แม่นยำมากขึ้นในเวลาเพียง 23 วินาทีเท่านั้น

ดังนั้นเครื่องห่อฟางจะทำงานเร็วกว่าเครื่องอัดฟางอยู่เสมอ จึงทำให้เครื่องอัดฟางรุ่น ROLLANT (โรลแลนท์) สามารถทำงานได้เต็มกำลังแม้ว่าจะติดตั้งด้วยเครื่องห่อฟางก็ตาม ฟิล์มจะถูกยึดก่อนการห่อ 67% เป็นมาตรฐาน และสามารถปรับยึด 82% ได้เพิ่มเติม เพื่อให้ฟิล์มสามารถยึดแน่นรอบก้อนฟางด้วยความตึง การยึดฟิล์มก่อนห่อ 82% จะช่วยลดการใช้ฟิล์ม ไม่ต้องหาฟิล์มมาเปลี่ยนบ่อยครั้ง และประหยัดค่าใช้จ่ายในการจัดการต่างๆ

หากม้วนฟิล์มม้วนใดม้วนหนึ่งหมดก่อนที่จะครบรอบห่อฟาง ฟางที่ห่อค้างไว้จะยังคงถูกห่อด้วยม้วนฟิล์มอีกม้วนที่ความเร็วครึ่งหนึ่ง แขนห่อฟิล์มทั้งสองตัวติดตั้งด้วยเซ็นเซอร์ตรวจสอบการทำงาน โดยจะส่งสัญญาณเตือนผู้ใช้งานทันทีที่เกิดปัญหา และระบบจะลดความเร็วห่อฟางโดยอัตโนมัติ

กระบวนการห่อฟางทั้งหมดสามารถควบคุมได้จากหน้าจอ โดยมีหน้าจอให้เลือกใช้ระหว่างหน้าจอ ISOBUS (ไอโซบัส) ในห้องคนขับแทรกเตอร์หรือหน้าจอ CLAAS MEDIUM TERMINAL (CMT) ที่ติดตั้งอยู่บนเครื่องห่อฟางโดยตรง

กระบวนการส่งฟาง

การออกแบบที่กะทัดรัดและการผสมผสานระหว่างเครื่องอัดฟาง/ห่อฟางของ UNIWRAP (ยูนิแรป) ทำให้สามารถลำเลียงก้อนฟางได้อย่างรวดเร็วและสม่ำเสมอ การลำเลียงก้อนฟางใช้เวลาเพียง 12 วินาทีเท่านั้นนับตั้งแต่เมื่อฟ้าย้ายเปิดจนกลับมาบีตอีกครั้ง โดยแผ่นยึดแนวอนช่วยจัดศูนย์ก้อนฟางอย่างแม่นยำแม้ขณะทำงานบนพื้นที่ลาดเอียง ต่อมาแทนลำเลียงจะยกก้อนฟางขึ้นแทนห่อฟาง



อย่างปลอดภัย ซึ่งจะเอียงเข้าหาห้องอัดฟาง และก้อนฟางจะถูกลำเลียงต่อไปด้วยชุดลูกกลิ้งขนาดใหญ่

คุณอาจจะกังวลว่าถ้าต้องการบำรุงรักษา เช่น การเปลี่ยนฟิล์มจะทำได้หรือไม่ ขอให้คลายใจได้ เพราะสามารถใช้ฟังก์ชันการห่อฟางและการตัดฟิล์มแบบแมนนวลได้โดยตรงที่เครื่องห่อฟางผ่านหน้าจอ CLAAS MEDIUM TERMINAL II หน้าจอควบคุมเครื่องห่อฟางยังสามารถตั้งจำนวนชั้นฟิล์มและโหมดการทำงานระหว่าง “โหมดอัดและห่อฟาง” หรือ “โหมดอัดฟางเพียงอย่างเดียว”

การบีตก้อนฟาง

เครื่องบีตก้อนฟางจะช่วยบีตก้อนฟางที่ห่อฟิล์มแล้วให้ตั้งตรงขณะปล่อยฟางออก เพื่อป้องกันความเสียหายจากตอซัง เนื่องจากส่วนผิวหน้าและผิวท้ายของก้อนฟางจะเป็นส่วนที่มีฟิล์มห่อหนาที่สุด สำหรับการขับเคลื่อน จะสามารถยกเครื่องบีตก้อนฟางเก็บด้วยระบบไฮดรอลิก ทำให้ความยาวรวมของเครื่อง UNIWRAP (ยูนิแรป) เท่าเดิมเมื่อต้องการขับเคลื่อนที่ถองถนน

ลักษณะที่โดดเด่น

- ช่วยคุณประหยัดเวลาอันมีค่าด้วยแทนลำเลียงฟางและเครื่องห่อฟางที่ทำงานรวดเร็วที่สุดในตลาด
- สามารถควบคุมกระบวนการได้จากหน้าจอ: ผ่านทาง CEMIS 700 ในห้องขับ หรือโดยเฉพาะผ่านทาง CLAAS MEDIUM TERMINAL II โดยตรงบนเครื่องห่อฟาง





CLAAS ขอเชิญชวนให้พบกับ ROLLANT เจเนอเรชันใหม่ ที่เริ่มต้นบทใหม่ของเรื่องราวความสำเร็จตลอด 45 ปี ด้วยเครื่องอัดฟาง ROLLANT 520 แบบห้องอัดฟางคงที่ ซึ่งเป็นการผสมผสานข้อดีระหว่างรุ่นที่ได้รับความนิยมอย่าง ROLLANT 340 และ 350 เข้าด้วยกันอย่างลงตัว ใช้งานง่าย ยืดหยุ่น และแข็งแกร่งเป็นพิเศษ



- 1 เครื่องเก็บฟาง Pick-up กว้าง 2.10 ม.
- 2 อุปกรณ์เสริมระบบป้อนฟาง ROTO CUT, ROTO FEED พร้อมโรเตอร์ป้อนฟาง
- 3 ระบบห่อตาข่าย (อุปกรณ์เสริม)
- 4 ระบบเชือกมัดก้อน (อุปกรณ์เสริม)
- 5 Kinematics พร้อมตุลกลูกกลิ้งเสริมแรง
- 6 การปรับตั้งแรงอัดก้อนฟางสามารถทำได้ง่าย
- 7 พื้นที่มากขึ้นสำหรับม้วนตาข่ายหรือหลอดเชือก
- 8 บรรจุม้วนตาข่ายได้ง่าย
- 9 การหล่อลื่นโซ่เป็นมาตรฐาน
- 10 ควบคุมผ่าน CEMIS 700

ดีไซน์ทันสมัย

ลำเลียงวัสดุสิ้นไหล

การขนถ่ายทำได้ง่าย

หล่อลื่นโซ่อย่างต่อเนื่อง



แนวคิดห้องอัดฟางคงที่ของ ROLLANT ที่ได้รับการยอมรับอย่างแพร่หลายผ่านการพัฒนาปรับปรุงอย่างต่อเนื่องจากวิศวกรของเรา เจเนอเรชันใหม่ได้รับการออกแบบใหม่ยกเครื่อง เพียงปรับตาเดียวก็รู้ทันทีว่านี่คือหนึ่งในเครื่องอัดฟางที่แข็งแกร่งที่สุดในโลก

เครื่องเก็บฟาง Pick-up สามารถปรับได้ตามระดับพื้นผิว แม้ในความเร็วการทำงานสูงและขณะเข้าโค้ง ล้อนำทางขนาดใหญ่พร้อมการปรับโดยไม่ต้องใช้เครื่องมือช่วยให้คุณทำงานได้อย่างปลอดภัยตลอดเวลา

วัตถุแปลกปลอมที่ทางเข้าสามารถกำจัดออกได้อย่างรวดเร็วและง่ายดายโดยการย้อนกลับทางกลไกโดยใช้คันโยกโรเตอร์ การกลับด้านของโรเตอร์ไฮดรอลิกที่มีให้เลือกนั้นสามารถเปิดใช้งานได้จากห้องขับ และช่วยให้เครื่องอัดฟางสามารถขับเคลื่อนจนถึงขีดจำกัดประสิทธิภาพโดยไม่มีปัญหาใดๆ

ระบบหล่อลื่นโซ่ถาวรแบบอัตโนมัติช่วยให้ใช้งานได้อย่างปราศจากปัญหาและเพิ่มอายุการใช้งานให้ยาวนาน ปริมาณน้ำมันปรับได้ตามสภาพการทำงาน



ROLLANT 540 ยังนำเสนอหน้าจอนำใหม่ CEMIS 700 โดย CLAAS หน้าจอนี้ช่วยให้คุณควบคุมฟังก์ชันเครื่องอัดฟางทั้งหมดได้อย่างง่ายดายและสะดวกจากหน้าจอสัมผัสหรือโดยการกดปุ่มหรือปุ่มกดแบบหมุน



- 1 ขนาดก้อน 1.22 x 1.25 ม.
- 2 เครื่องเก็บฟาง pick-up กว้าง 2.10 ม.
- 3 ROTO CUT: โรเตอร์สับ 15 ใบมีด
- 4 การเปิดใช้งานชุดมีดไฮดรอลิก (0, 7, 8, 15)
- 5 PRO: ชั้นระบายฟางสำหรับระบายสิ่งอุดตัน
- 6 ห้องอัดฟางพร้อมลูกกลิ้งที่เสริมความแข็งแรง 15 ตัว
- 7 MAXIMUM PRESSURE SYSTEM เป็นอุปกรณ์เสริม
- 8 เส้นผ่านศูนย์กลางเพลาลูกกลิ้ง: 50 มม.
- 9 ตลับลูกปืนแกว่งสำหรับลูกกลิ้ง 2, 3, 10, 15
- 10 ระบบขับเคลื่อนโรเตอร์ 1½ นิ้ว/ส่งกำลังหลัก 1¼ นิ้ว
- 11 การผูกเชือก 2 เส้น
- 12 การผูกเชือก/การพันตาข่าย
- 13 หอคอยตาข่ายได้อย่างสบาย
- 14 CEMIS 700 พร้อมเทคโนโลยี ISOBUS

แนวคิดการขับเคลื่อนที่ประหยัดพลังงาน



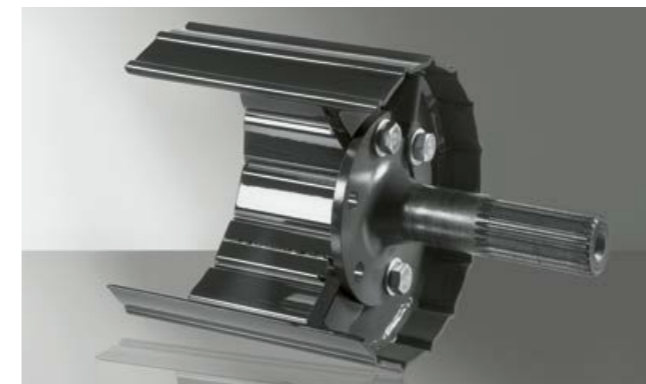
ระบบขับเคลื่อนทั้งหมดเป็นแบบตรงและติดตั้งที่ด้านซ้ายมือทั้งหมด ทำให้ส่งกำลังได้อย่างมีประสิทธิภาพสูงสุดใน ROLLANT 540 จะใช้โซ่ Tsubaki ขนาดใหญ่ที่มีอายุการใช้งานยาวนานเท่านั้นและหล่อลื่นด้วยฟิล์มน้ำมันสม่ำเสมอ

แนวคิดการขับเคลื่อนที่ปรับให้เหมาะสม



นอกจากลูกกลิ้งแล้ว แนวคิดการขับเคลื่อนของ ROLLANT ยังได้รับการปรับปรุงอีกด้วย โซ่ เฟือง และตลับลูกปืน เช่น ส่วนประกอบทั้งหมดที่ต้องรับน้ำหนักมากเป็นเวลามากชั่วโมงในทุกวันทำงาน เสริมความแข็งแรงด้วยเฟืองขนาดใหญ่ขึ้นและหัวแบร์ริงลูกกลิ้งหล่อที่แข็งแรงมาก ROLLANT 540 จึงพร้อมสำหรับงานหนัก

ลูกกลิ้งอัดก้อนที่ทรงพลังที่สุดในตลาด



ROLLANT จาก CLAAS เป็นเครื่องอัดฟางแบบห้องอัดที่ขายดีที่สุดในโลก แนวคิดห้องอัดแบบคงที่ที่แข็งแรงได้รับการพิสูจน์แล้วซึ่งได้รับการพัฒนาอย่างต่อเนื่องโดยวิศวกรของ CLAAS ใน ROLLANT 540 ลูกกลิ้งรุ่นปัจจุบันที่มีลูกกลิ้งเสริมแรง 15 ลูก ก้านขับเคลื่อนที่แข็งแรง 50 มม. และตลับลูกปืนที่แข็งแรงทนทานเป็นพิเศษช่วยให้มั่นใจได้ว่าก่อนหน้าหมักจะสมบูรณ์พร้อมการไหลเวียนของพืชที่เหมาะสมที่สุด

ใช้งานง่ายยิ่งกว่าเดิม



ROLLANT 540 เปิดและปิดฝาทำอัตโนมัติในเวลาเพียงหกวินาที เมื่อผู้ควบคุมวางรถแทรกเตอร์ไว้ในเกียร์ว่าง ผู้ปฏิบัติงานจะสะดวกสบายยิ่งขึ้นด้วยวงจรการทำงานสะอาดใบมีดอัตโนมัติ การปิดใช้งานใบมีดอัตโนมัติ และการเปิดใช้งานกลุ่มมีดที่สะดวกควบคุมได้จากห้องขับ

วิธีการจัดการงานยาก ให้ง่ายจนใครๆ ก็ทำได้

ใช้งานเครื่องจากหน้าจอ CEMIS 700

ไม่ว่าคุณจะทำงานขนาดไหน แต่อย่าให้เวลาทั้งวันของคุณเป็นเพียงเวลาทำงาน ดังนั้นคลาสจึงมุ่งทำงานในแต่ละวันเพื่อช่วยลดภาระงานของคุณด้วยแนวคิด อุปกรณ์ที่แข็งแกร่ง และนวัตกรรมเทคโนโลยี ความเป็นมิตรต่อผู้ใช้ และความสะอาดสวยงามเป็นสิ่งที่เราให้ความสำคัญเป็นอันดับหนึ่งอยู่เสมอ



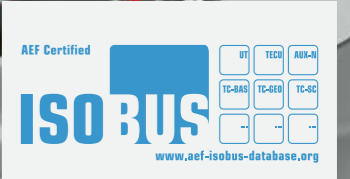
CEMIS 700. หน้าจอเดียวเพื่อความสะดวกสบายยิ่งขึ้น

CEMIS 700 มีหลักการทำงานที่แตกต่างกันสามแบบ ได้แก่ ฟังก์ชันสัมผัส ปุ่มกดแบบหมุน และการกดปุ่ม

หน้าจอสัมผัสบน CEMIS 700 ช่วยให้ผู้ควบคุมสามารถเลือกฟังก์ชันได้โดยตรงเพียงแค่แตะที่หน้าจอสัมผัสขนาด 7 นิ้ว เพียงแค่กดปุ่มเดียวขณะทำงานภาคสนาม CEMIS 700 ก็มีตัวเลือกนี้ให้คุณเช่นกัน

ข้อดีของคุณโดยสังเขป:

- หน้าจอใหม่พร้อมคำแนะนำผู้ใช้ที่สะดวกและหน้าจอสัมผัส
- หน้าจอความคมชัดสูงขนาด 7 นิ้ว
- สัญญาณเข้าห้องสองตัว

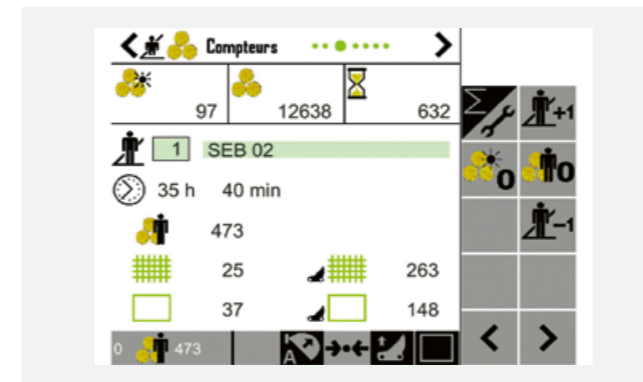


การทำงานแบบหน้าจอสัมผัส

แผงควบคุมที่ออกแบบให้เข้ากับสรีระ

ตัวนับจำนวนงานสำหรับลูกค้าสูงสุด 20 ท่าน

อินพุตกล้องสองตัว



ใช้ฟังก์ชันสัมผัสบน CEMIS 700 เพื่อเลือกฟังก์ชันโดยตรงเพียงแค่กดที่หน้าจอสัมผัสขนาด 7 นิ้ว

- อินพุตควบคุมเรียบง่าย ใช้งานง่ายในหน้างาน
- นอกจากฟังก์ชันแตะสัมผัส ยังสามารถใช้งานด้วยปุ่มกดหมุนและปุ่มคีย์ได้เช่นกัน
- สัญลักษณ์และโลจิกควบคุมของคลาสผ่านการพิสูจน์แล้วถึงความสะดวกในการใช้แผงควบคุม

กำหนดค่าที่สำคัญเพื่อความโปร่งใสที่เพิ่มขึ้นสำหรับลูกค้าของคุณ:

- จำนวนก่อนฟางทั้งหมด
- จำนวนก่อนฟางต่อวัน
- จำนวนก่อนฟางที่สืบทั้งหมด
- เวลาทำงานที่ไสดังานลูกค้า

- ระบบเชื่อมต่อสำหรับกล้องสองตัว
- สะดวกสบายยิ่งกว่าและความคมเครื่องไถง่ายกว่าเดิม
- หน้าจอแอลซีดีในห้องขับเคลื่อน

ออกแบบสำหรับทำงานทั้งกลางวันและกลางคืน

เทคโนโลยีเฉพาะสำหรับอัดก้อนแน่น เครื่องอัดฟาง CLAAS (คลาส) รุ่น ROLLANT (โรลแลนต์)

เครื่องอัดฟางต้องทำได้มากกว่าแค่การอัดหญ้าแห้งและฟาง ฟาร์มในปัจจุบันมีความต้องการที่หลากหลาย ไม่ว่าจะเป็นเรื่องขนาดและรูปทรงก้อนฟาง และจุดประสงค์ในการใช้งานก่อนฟาง เครื่องอัดฟาง CLAAS รุ่น ROLLANT ตอบโจทย์ของทุกความต้องการ ด้วยห้องอัดฟางแบบคงที่ ระบบส่งกำลังที่ทนทาน และลูกกลิ้งเสริมความแข็งแรง ทำให้ ROLLANT เป็นตัวเลือกที่สมบูรณ์แบบสำหรับงานในแต่ละวันของคุณ มีระบบโซลูชันอัจฉริยะที่หลากหลายช่วยให้ใช้งานง่ายและสะดวกต่อการบำรุงรักษา





หล่อลื่นโซ่อย่างต่อเนื่อง

หน่วยจ่ายน้ำมันหล่อลื่นใหม่ในระบบหล่อลื่นความจุ 6.3 ลิตร ทำหน้าที่จ่ายน้ำมันให้โซ่แต่ละเส้นในปริมาณที่แม่นยำเพื่อการทำงานที่ยาวนานและราบรื่น ช่วยให้คุณประหยัดเงินและเวลาในการบำรุงรักษา สามารถปรับปริมาณน้ำมันหล่อลื่นได้ขึ้นอยู่กับสภาพการใช้งาน

ระบบหล่อลื่นส่วนกลางด้วยไฟฟ้า

สามารถกำหนดช่วงเวลาการหล่อลื่นได้โดยตรงที่หน้าจอเพื่อให้ตลับลูกปืนได้รับการหล่อลื่นโดยอัตโนมัติตามต้องการ



มียางล้อมากมายให้เลือกใช้สำหรับ ROLLANT UNIWRAP:



550/60-22.5

560/60-R22.5 ใหม่


620/55-R26.5

600/55-R26.5 ใหม่

ไม่ว่าจะต้องแลกด้วยสิ่งใด CLAAS Service & Parts (คลาสเซอร์วิสแอนด์พาร์ท)



CLAAS Service & Parts (คลาสเซอร์วิสแอนด์พาร์ท) พร้อมให้บริการคุณเสมอ 24/7
service.claas.com



Scan me.



ชิ้นส่วนผลิตสำหรับเครื่องจักรของคุณโดยเฉพาะ
ไม่ว่าจะเป็น ชิ้นส่วนที่ผลิตด้วยกระบวนการความเที่ยงตรง วัสดุเส้น
เปลือยคุณภาพสูง และอุปกรณ์เสริมต่างๆ ที่เป็นประโยชน์ ตัวเลือกที่
หลากหลายของเรา คือคำตอบที่เราจะให้กับทุกปัญหาของคุณ เพื่อ
การันตีให้เครื่องจักรของคุณทำงานได้เต็มที่ 100%

สำหรับธุรกิจของคุณ: CLAAS FARM PARTS
CLAAS FARM PARTS มอบหนึ่งในรายการชิ้นส่วนและอุปกรณ์
หลากหลายแบรนด์ที่ครอบคลุมที่สุด เพื่อการใช้งานการเกษตร
ทั้งหมดในฟาร์มของคุณ

พร้อมให้บริการทั่วโลก
CLAAS Parts Logistics Center ในเมืองฮามม์ ประเทศเยอรมนี มี
รายการชิ้นส่วนกว่า 200,000 รายการ และมีโรงเก็บชิ้นส่วนพื้นที่
กว่า 183,000 ตร.ม. โรงเก็บอะไหล่ส่วนกลางจะสามารถจัดส่งชิ้น
ส่วน ORIGINAL ได้อย่างรวดเร็วและแม่นยำทั่วโลก ทำให้พาร์ท
เนอร์ CLAAS ในพื้นที่ของคุณสามารถแก้ปัญหาการเก็บเกี่ยวหรือ
ธุรกิจของคุณได้อย่างรวดเร็ว

ตัวแทนจำหน่ายในพื้นที่ของ CLAAS (คลาส)
ไม่ว่าคุณจะอยู่ที่ไหน มั่นใจได้ว่าพวกเราพร้อมที่จะมอบบริการและ
ติดต่อหาผู้บริการต่างๆ ตามที่คุณต้องการ พาร์ทเนอร์ CLAAS
(คลาส) ของคุณพร้อมลงพื้นที่เสมอ เพื่อสนับสนุนคุณและเครื่องจักร
ของคุณทุกเวลา ด้วยความรู้ในภาคปฏิบัติ ประสบการณ์ ความมุ่งมั่น
และอุปกรณ์ทางเทคนิคที่ดีที่สุด ไม่ว่าจะลำบากสักแค่ไหน

ROLLANT (โรลแลนท์)		520 RC	520 RF
การมัด			
ความเร็วเพลลา PTO	รอบ/นาที	540	540
เพลลาขับเคลื่อนด้วยระบบควบคุมด้วยลูกเบี้ยวและระบบฟรีวีลคอนโทรล (Freewheel Control)		●	○
เพลลาขับเคลื่อนด้วยระบบควบคุมด้วยลูกเบี้ยว		●	●
ชุดบีคัพหรือชุดเก็บหญ้า			
ความกว้าง	ม.	2.10	2.10
ความกว้างเครื่องเก็บฟาง DIN Pick-up	ม.	1.90	1.90
วาล์วสปูลหนึ่งจังหวะสำหรับยกเครื่องเก็บฟางและชุดใบมีด		●	–
จำนวนซี่ตัดแฉก		32	32
ระยะห่างซี่	มม.	70	70
ล้อเลื่อนเครื่องเก็บฟาง Pick-up		ล้อยาว (ล้อยาวเป็น ○)	ล้อยาว (ล้อยาวเป็น ○)
การป้อนฟาง			
ระบบป้อนผลผลิต		ROTO CUT	ROTO FEED
จำนวนใบมีด		14	–
จุดเชื่อมต่อไฮดรอลิก			
วาล์วสปูลหนึ่งจังหวะสำหรับยกเครื่องเก็บฟาง Pick-up		●	●
วาล์วสปูลสองจังหวะสำหรับยกกระบอกลูกสูบฟ้าย้าย		●	●
ห้องอัดก้อน			
จำนวนของลูกกลิ้ง		16	16
MAXIMUM PRESSURE SYSTEM II		○	○
ระบบห่อฟางด้วยเชือกมัดฟางแบบอัตโนมัติ		●	●
ระบบห่อด้วยตาข่ายรูน ROLLATEX		●	●
จำนวนม้วนเชือกในกล่องเชือก		6	6
จำนวนม้วนตาข่าย		2	2
สามารถปรับแรงอัดฟางได้บนเครื่องจักรฯ		●	●
รางปล่อยฟาง		○	○
หล่อลื่นโซ่อัตโนมัติ		●	●
ขนาดห้องอัดก้อน			
ความกว้าง	ม.	1.20	1.20
เส้นผ่านศูนย์กลาง	ม.	1.25	1.25
การปฏิบัติการ			
สายเคเบิล ISOBUS		○	○
CEMIS 700		●	●
ยางรถ			
11.5/80-15.3 8PR		●	●
15.0/55-17 10PR		○	○
19.0/45-17 10PR		○	○
เพลลาขับเคลื่อน		●	●
ขนาดและน้ำหนัก			
ความยาว	ม.	4.70	4.70
ความกว้าง	ม.	2.32-2.57	2.32-2.57
ความสูง	ม.	2.56-2.57	2.56-2.57
น้ำหนัก	กก.	2500-3500	2500-3500

ROLLANT (โรลแลนท์)		540 RC COMFORT	540 RC	540 RF
การมัด				
ความเร็วเพลลา PTO	รอบ/นาที	540/1000	540/1000	540/1000
เพลลาขับเคลื่อนด้วยระบบควบคุมด้วยลูกเบี้ยว		●	●	●
ชุดบีคัพหรือชุดเก็บหญ้า				
ระยะการทำงานตามมาตรฐาน DIN 11220	ม.	2.10	2.10	2.10
ระบบไฮดรอลิกยกเครื่องเก็บฟาง Pick-up		●	●	●
การติดตามแนวพื้นด้วยล้อเลื่อนแบบปรับความสูงได้สองล้อ		●	●	●
ล้อเลื่อนชนิดตาย		–	●	●
ล้อเลื่อนชนิดเป็น		○	○	○
ล้อเลื่อนชนิดเป็นแบบพับได้		○	○	○
ระบบป้อนฟาง				
โรเตอร์		ROTO CUT	ROTO CUT	ROTO FEED
ระบบเปิดใช้งานกลุ่มใบมีด		0, 7, 8, 15	0, 15	–
จุดเชื่อมต่อไฮดรอลิก				
วาล์วสปูลหนึ่งจังหวะสำหรับยกเครื่องเก็บฟาง pick-up		●	●	●
วาล์วสปูลสองจังหวะสำหรับยกกระบอกลูกสูบฟ้าย้าย		–	●	●
วาล์วสปูลหนึ่งจังหวะสำหรับการไหลกลับอิสระ + LS		●	–	–
ห้องอัดก้อน				
จำนวนของลูกกลิ้ง		15	15	15
MAXIMUM PRESSURE SYSTEM (MPS II)		○	○	○
ตาข่ายหุ้มรูน ROLLATEX (โรลลาเท็กซ์)		–	●	●
ระบบมัดเชือก/ห่อด้วยตาข่ายรูน ROLLATEX (โรลลาเท็กซ์)		–	○	○
ระบบห่อด้วยตาข่ายรูน ROLLATEX COMFORT (โรลลาเท็กซ์ คอมฟอร์ท)		●	–	–
ขนาดห้องอัดก้อน	ม.	1.22 × 1.25	1.22 × 1.25	1.22 × 1.25
แผงควบคุม				
สายเคเบิล ISOBUS		○	○	○
CEMIS 700		●	●	●
ยางรถ				
15.0/55-17		●	●	●
19.0/45-17		○	○	○
500/50-17		○	○	○
500/45-22.5		○	○	○
560/45-22.5		○	○	○
ขนาดและน้ำหนัก				
ความยาว	ม.	4.90	4.90	4.90
ความกว้าง	ม.	2.53-2.84	2.53-2.84	2.53-2.84
ความสูง	ม.	2.66-2.71	2.66-2.71	2.66-2.71
น้ำหนัก	กก.	3350-4300	3350-4300	3350-4300

CLAAS (คลาส) พัฒนาผลิตภัณฑ์อย่างต่อเนื่องเพื่อให้ตรงกับความต้องการของลูกค้า ซึ่งผลิตภัณฑ์ทั้งหมดอาจมีการเปลี่ยนแปลงโดยไม่ได้แจ้งให้ทราบล่วงหน้า รายละเอียดและข้อมูลทั้งหมดในโบรชัวร์อาจมีการปรับเปลี่ยนและอาจรวมถึงอุปกรณ์เสริมซึ่งไม่ได้อยู่ในชุดอุปกรณ์มาตรฐาน โบรชัวร์นี้ถูกออกแบบให้ใช้กับทั่วโลก โปรดติดต่อตัวแทนจำหน่าย CLAAS (คลาส) ใกล้บ้านท่านสำหรับรายละเอียดต่างๆ เพิ่มเติม

ภาพที่แสดงในแผ่นพับนี้แสดงอุปกรณ์ป้องกันบางชิ้นที่ถูกถอดออกเพื่อถ่ายภาพให้เข้าใจหน้าที่ได้ง่ายขึ้นเท่านั้น เพื่อความปลอดภัยและหลีกเลี่ยงความเสี่ยงหรือความเสียหายของเครื่องจักร ห้ามท่านถอดแผงอุปกรณ์ทุกชิ้นออกด้วยตนเองโดยปราศจากคำแนะนำจากผู้เชี่ยวชาญจาก CLAAS (คลาส) หรือพันธมิตรของ CLAAS (คลาส) หรือนอกเหนือจากคำแนะนำของคู่มือการใช้งานโดยเด็ดขาด โปรดศึกษาคู่มือการใช้งานประกอบอย่างถี่ถ้วนและปฏิบัติตามอย่างเคร่งครัด

● มาตรฐาน ○ อุปกรณ์เสริม □ ใช้ได้ – ไม่สามารถใช้ได้

ROLLANT (โรลแลนท์)		455 RC UNIWRAP (อาร์ซี ยูนิแรป)	455 RC (อาร์ซี)	454 RC UNIWRAP (อาร์ซี ยูนิแรป)	454 RC (อาร์ซี)
การมัด					
ความเร็วเพลลา PTO	รอบ/นาที	1000	1000	1000	1000
จุดต่อพ่วงแบบบอล		○	○	○	○
โซ่ส่งกำลัง		Heavy Duty (เซฟวีดีวดี)	Heavy Duty (เซฟวีดีวดี)	Heavy Duty (เซฟวีดีวดี)	Heavy Duty (เซฟวีดีวดี)
จุดเชื่อมต่อไฮดรอลิก					
2 x วาล์วสปูลหนึ่งจังหวะและไหลกลับ		●	●	●	●
ชุดบีคัพหรือชุดเก็บหญ้า					
ความกว้าง	ม.	2.10	2.10	2.10	2.10
ความกว้างการคราด DIN	ม.	1.90	1.90	1.90	1.90
ลูกกลิ้งรีดฟาง		○	○	○	○
ล้อเลื่อนเครื่องเก็บฟางชนิดเป็น		●	●	●	●
ลูกกลิ้งรีดฟางแบบคู่		○	○	○	○
การป้อนฟาง					
โรเตอร์สับฟางแบบ Heavy Duty รุ่น ROTO CUT		●	●	●	●
จำนวนใบมีด		25 (0, 12, 13, 25)	25 (0, 12, 13, 25)	25 (0, 12, 13, 25)	25 (0, 12, 13, 25)
ชุดใบมีดแบบ Heavy Duty		○	○	○	○
ชุดใบมีดแบบเปิดด้าน		○	○	○	○
พื้นสับ PRO ปรับระดับได้		●	●	●	●
ห้องอัดก้อน					
จำนวนของลูกกลิ้ง		16	16	16	16
ล้อสั่นโซ่อัตโนมัติ		●	●	●	●
ระบบล้อสั่นส่วนกลางอัตโนมัติ		●	○	●	○
รางขับก้อนฟาง		—	●	—	●
ขนาดห้องอัดก้อน					
ความกว้าง	ม.	1.20	1.20	1.20	1.20
เส้นผ่านศูนย์กลาง	ม.	1.25	1.25	1.25	1.25
การปฏิบัติการ					
สายเคเบิล ISOBUS		○	○	○	○
CEMIS 700		●	●	●	●
CLAAS MEDIUM TERMINAL II (เครื่องห่อฟาง)		●	—	●	—
การห่อ					
ระบบห่อตาข่าย		●	●	●	●
ระบบห่อฟิล์ม		○	—	○	—
เครื่องห่อฟาง					
เครื่องยึดฟิล์ม	มม.	2 x 750	—	2 x 750	—
ความจุฟิล์ม		14 ม้วน	—	14 ม้วน	—
ปรับซ่อนทับได้	%	52	—	52	—
การยึดก่อนห่อ	%	67 (82 °)	—	67 (82 °)	—
อุปกรณ์ทำงานบนพื้นที่ลาดเอียง		○	—	○	—
ยางรถ					
15.0/55-17 10PR		—	●	—	●
19.0/45-17 10PR		—	○	—	○
500/50-17		—	○	—	○
500/45-22.5		—	○	—	○
560/45-22.5 16PR		—	○	—	○
550/60-22.5		●	—	●	—
560/60R-22.5		○	—	○	—
620/55 R 26.5		○	—	○	—
600/55R-26.5		○	—	○	—
ระบบเบรกลม		●	○	●	○
ขนาดโดยรวม					
ความยาว	ม.	6.99	4.25	6.99	4.25
ความกว้าง	ม.	2.97	2.53-2.95	2.97	2.53-2.95
ความสูง	ม.	3.04-3.69	2.55-2.61	3.04-3.69	2.55-2.61
น้ำหนัก	กก.	5800-6900	3600-4300	5800-6900	3600-4200
อุปกรณ์เสริม					
เครื่องม้วนก้อนฟาง		○	—	○	—
การตรวจจับไหล		●	●	●	●
กล่อง		●	—	●	—



CLAAS (คลาส) พัฒนาผลิตภัณฑ์อย่างต่อเนื่องเพื่อให้ตรงกับความต้องการของลูกค้า ซึ่งผลิตภัณฑ์ทั้งหมดอาจมีการเปลี่ยนแปลงโดยไม่ได้แจ้งให้ทราบล่วงหน้า รายละเอียดและข้อมูลทั้งหมดในโบรชัวร์อาจมีการปรับเปลี่ยนและอาจรวมถึงอุปกรณ์เสริมซึ่งไม่ได้อยู่ในชุดอุปกรณ์มาตรฐาน โบรชัวร์นี้ถูกออกแบบให้ใช้กับทั่วโลก โปรดติดต่อตัวแทนจำหน่าย CLAAS (คลาส) ใกล้บ้านท่านสำหรับรายละเอียดต่างๆ เพิ่มเติม

ภาพที่แสดงในแผ่นพับนี้แสดงอุปกรณ์ป้องกันบางชิ้นที่ถูกถอดออกเพื่อถ่ายภาพให้เข้าใจหน้าที่ได้ง่ายขึ้นเท่านั้น เพื่อความปลอดภัยและหลีกเลี่ยงความเสี่ยงหรือความเสียหายของเครื่องจักร ห้ามท่านถอดแผงอุปกรณ์ทุกชิ้นออกด้วยตนเองโดยปราศจากคำแนะนำจากผู้เชี่ยวชาญจาก CLAAS (คลาส) หรือพันธมิตรของ CLAAS (คลาส) หรือนอกเหนือจากคำแนะนำของคู่มือการใช้งานโดยเด็ดขาด โปรดศึกษาคู่มือการใช้งานประกอบอย่างถี่ถ้วนและปฏิบัติตามอย่างเคร่งครัด

● มาตรฐาน ○ อุปกรณ์เสริม □ ใช้ได้ - ไม่สามารถใช้ได้



บริษัท คลาส รีเจียนัล เซ็นเตอร์ เซาท์ อีส เอเชีย จำกัด
29 อาคารบางกอกบิสซิเนสเซ็นเตอร์ ชั้น 18
ห้อง 1803 ถนนสุขุมวิท 63 แขวงคลองตันเหนือ
เขตวัฒนา กรุงเทพฯ 10110 ประเทศไทย
โทร : 0-2726-9667-8
โทรสาร : 0-2726-9669

CLAAS Regional Center South East Asia Ltd.
29 Bangkok Business Center Building 18th FL.,
Unit 1803, Sukhumvit 63 Road, Kwang Klongton - Nua,
Khet Wattana Bangkok 10110, Thailand
Phone: +66 272 69 667-8
Fax: +66 272 69 669

claas.com

630019440623 NO LC 0923